

EPS BED

RÖRLEDNINGSBÄDD

Underdelen är anpassad efter de rör som ska förläggas

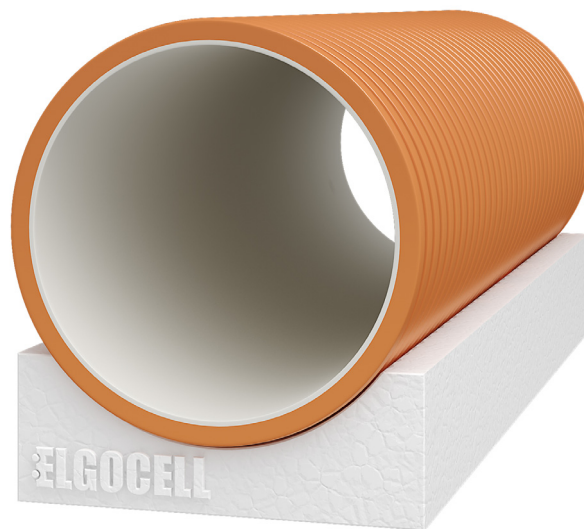
Elgocell AB har tagit fram en ny produkt som går under namnet EPS BED.

Det är ett "rörstöd" av cellplast som används för att säkerhetsställa en bra ledningsbädd, främst för plaströr i mark över 200 mm.

Plastledningar i mark har vanligen en mindre ovalitet som huvudsakligen beror på hur väl packningen av jordmassorna kring ledningen utförts vid förläggning.

Vid förväntad hög belastning på röret eller vid användning av rör med låg styvhetsklass är EPS BED en bra lösning.

Trycket under röret blir jämt fördelat och man undviker bl.a. problemet med deformation vid skarvarna och risken för läckage.



- Säkerhetsställer en bra stödpackningszon
- Packningsmomentet under rören försvinner då EPS BED har en platt botten.
- Minskad tidsåtgång för packning.
- Smalare schakt ger besparingar vid grävning.
- Tunnare ledningsbädd i schaktet med lägre krav på materialet.
- Risken för skador på röret vid montage minskar då packningsmomentet tas bort.

Materialet har goda egenskaper vad gäller både hållfasthet och vikt.

Matrealegenskaper EPS

Densitet:
Tryckhållfasthet korttidslast
Tryckhållfasthet långtidslast

S200
30 kg/m³
20 ton/m²
6 ton/m²

ELGOCELL

Krinova Science Park, 291 39 Kristianstad
Tel: 044-12 10 50, Fax: 044-12 10 53
www.elgocell.se